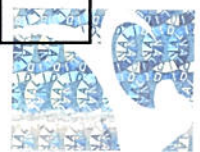


**Pédigrée**

**PRODUCTEUR**

Mme TRASSART SYLVIE  
55270 VARENNES EN ARGONNE



**SAINT BERNARD**

Grand Père

ADAM V. SPIEGEL

SHSB 610900

HD-A ED-0 EXCNE

Arrière Grand Père

ANADEUS VON KLOSTER OHRBECK

BZB, 50851

Poill Long

HD-A

PEGGI V. GNOD

SHSB 574310

HD-C ED-0 CHCH

Arrière Grand Père

ZABRO V. LIEBEGG

SHSB 596981

ED-0 HD-B CACSNE(1)

756098100152545

Arrière Grand Père

KIRI V.D. RANDFLUH

SHSB 587110

ED-0 HD-B

Arrière Grand Père

TASSO DU GRAN SAINT BERNARD

SHSB 555182

Poill Court

Cot.4 HD-C CACS(1) RCACSNE(2) CHIB CHCH

SHERPA

DU CHEMIN DE L'ESPOIR

LOF 2 ST.BER. 17 582/2 825

Fau. Cha. Mas.Noï. PBL.Lim. - Poill Court|28EN902

Cot.4 HD-C CHFCS CACIB(3)

SEVEN

DU CHATEAU ROBERT

LOF 2 ST.BER. 16 828/2 196

Fau. Cha. Mas.Noï. PBL.Lim. - Poill Long 2ANE851

DNA Cot.4 HD-A CHFCS CACIB(1)

BAULNY

DU VAL DU HORAKOPF

LOF 2 ST.BER. 20 625/3 316

Fau. Cha. Mas.Noï. PBL.Lim. - Poill Court|250269600815938

DNA Cot.4 HD-A CACS(2) CACIB(1)

Père

ORLANDO VON DER KAPFLI ALP DIT APPOLON

LOS 655506

Poill Long

Cot.6 HD-A ED-0 RCACSCHPT(1) EXCNE CACIB(4)

756095200070142

Grand Père

MASCHA VON DER KAPFLI-ALP

SHSB 630764

HD-A ED-0

Arrière Grand Père

SHSB 596981

ED-0 HD-B CACSNE(1)

756098100152545

Arrière Grand Père

KIRI V.D. RANDFLUH

SHSB 587110

ED-0 HD-B

Grand Père

MASCHA VON DER KAPFLI-ALP

SHSB 630764

HD-A ED-0

Arrière Grand Père

**EXPORT**

Grand Père

VIVALDI

LOF 2 ST.BER. 19 332/2 617

Fau. Cha. Mas.Noï. PBL.Lim. - Poill Court|250269800512404

DNA Cot.4 ED-0 HD-B CHFCS CACIB(4)

Arrière Grand Père

SHSB 555182

Poill Court

Cot.4 HD-C CACS(1) RCACSNE(2) CHIB CHCH

SHERPA

DU CHEMIN DE L'ESPOIR

LOF 2 ST.BER. 17 582/2 825

Fau. Cha. Mas.Noï. PBL.Lim. - Poill Court|28EN902

Cot.4 HD-C CHFCS CACIB(3)

SEVEN

DU CHATEAU ROBERT

LOF 2 ST.BER. 16 828/2 196

Fau. Cha. Mas.Noï. PBL.Lim. - Poill Long 2ANE851

DNA Cot.4 HD-A CHFCS CACIB(1)

BAULNY

DU VAL DU HORAKOPF

LOF 2 ST.BER. 20 625/3 316

Fau. Cha. Mas.Noï. PBL.Lim. - Poill Court|250269600815938

DNA Cot.4 HD-A CACS(2) CACIB(1)

Mère

EQUIDIA

DU CHATEAU ROBERT

LOF 2 ST.BER. 23 601/3 786

Fau. Cha. Mas.Noï. PBL.Env. - Poill Court| 250269602170951

DNAComp. Cot.4 CHFCS CACIB(3)

BE/R

HD/ED

AS, G, Y

1-0207-0044

Eingetragen im Schweiz. Hundestammbuch

Registriert au livre des origines suisses

SHSB

LOS 717156

am / le : 21.05.2013

Eig.: Luthi Rachel + David, Rte des Montagnes 6

1261 Marchissy

